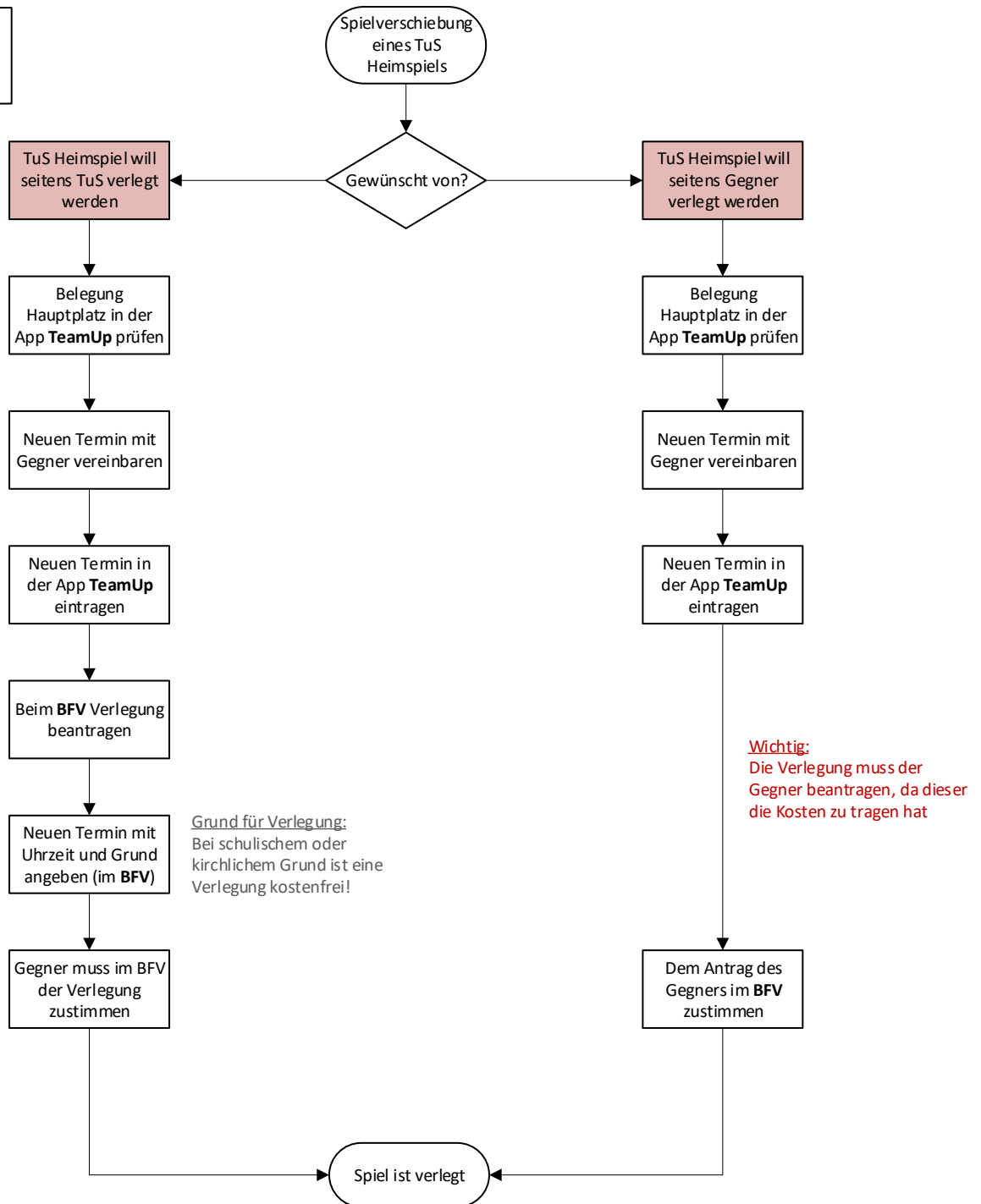


Verantwortung für diesen Prozess liegt bei/m Trainer/in bzw. bei der jeweiligen Spartenleitung



*Anmerkung zur Kalender-App „Teamup“

In diesem Kalender wird die Belegung des Hauptplatzes (Schulsportanlage) gepflegt (Training und Spiele). Dies soll eine Übersicht für alle Trainer und Trainerinnen sein.

- App kann kostenlos im Appstore heruntergeladen werden
- Zugriff auf den TuS Kalender „Belegung Hauptplatz“ erfolgt über Links, die bei Anna Schacherbauer angefordert werden können
- Der zugesendete Link muss in die App kopiert werden, dann wird der TuS Kalender automatisch eingebunden
- Trainer/innen sind nur für die Termine der eigenen Mannschaft berechtigt. Es können also nur die mannschaftseigenen Termine bearbeitet, verschoben oder gelöscht werden. Lesender Zugriff besteht für alle Termine aller Mannschaften
- Vor jeder Hinrunde erfolgt ein einmaliger Import der im bfv veröffentlichten Termine (Spielpläne). Nachgelagerte Veränderungen im bfv werden nicht automatisch angepasst, sondern müssen manuell von jedem Trainer angepasst werden
- Es wurden nur Heimspiele angezeigt

Tipp für die Verlegung von Spielen im TeamUp:

Bestehende Termine am besten bearbeiten, dann bleibt der Text vom bfv bestehen. Also am besten im „alten“ Termin Datum und Uhrzeit an den neuen Termin anpassen und speichern, dann verschiebt sich der alte Termin automatisch auf den neuen Termin.